

ÚZEMNÍ PLÁN DOLNÍ VĚSTONICE

ÚPLNÉ ZNĚNÍ PO ZMĚNĚ Č.3

hranice zastavěného území aktualizované k 15.7.2023

PLOCHY S ROZDÍLNÝM ZPŮSOBEM VYUŽITÍ

- PLANOVANÉ PLOCHY**
- PLOCHY BYDLENÍ**
 - BR plochy bydlení v rodinných domech
 - BD plochy bydlení v bytových domech
 - BO plochy bydlení všeobecného
 - PLOCHY OBČANSKÉHO VYBAVENÍ**
 - OV plochy občanského vybavení
 - OT plochy pro tělovýchovu a sport, rekreace - sportovní
 - OZ plochy pro hřištny
 - ÚZEMÍ SMÍŠENÁ**
 - SO plochy smíšené obytné
 - SS plochy smíšené - vinné sklepy a rekreace
 - PLOCHY VÝROBY A SKLADOVÁNÍ**
 - VD plochy výroby drobné
 - VZ plochy výroby zemědělské
 - ÚZEMÍ OSTATNÍ**
 - RI plochy rekreace rodinné
 - UP plochy veřejných prostranství
 - UZ plochy veřejné (parkové) zeleně
 - TI plochy technické infrastruktury
 - PLOCHY DOPRAVNÍ INFRASTRUKTURY**
 - DS plochy dopravní infrastruktury - silniční doprava
 - DP plochy dopravní infrastruktury - plochy zachytivých parkovišť
 - DU plochy dopravní infrastruktury - úložné komunikace

NEZASTAVĚNÉ PLOCHY

- PLOCHY ZEMĚĚLSKÉ**
 - ZZ plochy zahrad a sadů
 - ZV vlnice
 - ZT trvalé travní porosty
 - ZO orná půda
- OSTATNÍ NEZASTAVĚNÉ PLOCHY**
 - NL plochy lesní (lesy hospodářské / lesy ochranné a lesy zvláštního určení)
 - NK plochy zeleně krajinné
 - NV plochy vodní a vodohospodářské - protipovodňové opatření
 - NvP plochy vodní a vodohospodářské - protipovodňové opatření
 - NP plochy přírodní
 - NS plochy smíšené nezastavěného území
 - NT plochy sítěž nerostů
 - XX označení stabilizačních ploch / zastavěných ploch
 - XX1 označení ploch změn v krajině
 - NP označení ploch změn v krajině

PLOCHY A KORIDORY ÚZEMNÍCH REZERV

- R plochy územních rezerv pro možné budoucí využití jako plochy bydlení

ÚZEMNÍ SYSTÉM EKOLOGICKÉ STABILITY

- NRBK - nadregionální biokoridor
- NRBC - nadregionální biocentrum
- RBC - regionální biocentrum
- LBC - místní biocentra, LBK - místní biokoridory
- interakční prvky - stromofauna, keřové porosty (stáv / návrh)

DOPRAVA

- sv návrh cyklotrasy a cyklostezky
- návrh silnice II. a III. třídy (funkce dopravně obslužná)
- docházkové zochrony (5 min.)
- docházkové zochrony (5 min.)

OSTATNÍ PODMÍNKY

- rozhodování o změnách v území podmíněno zpracováním územní studie
- vymezení architektonicky a urbanisticky významných staveb

INFORMATIVNÍ ÚDAJE

- hranice katastrálních území
- hranice řešeného území = hranice k.ú. Dolní Věstonice

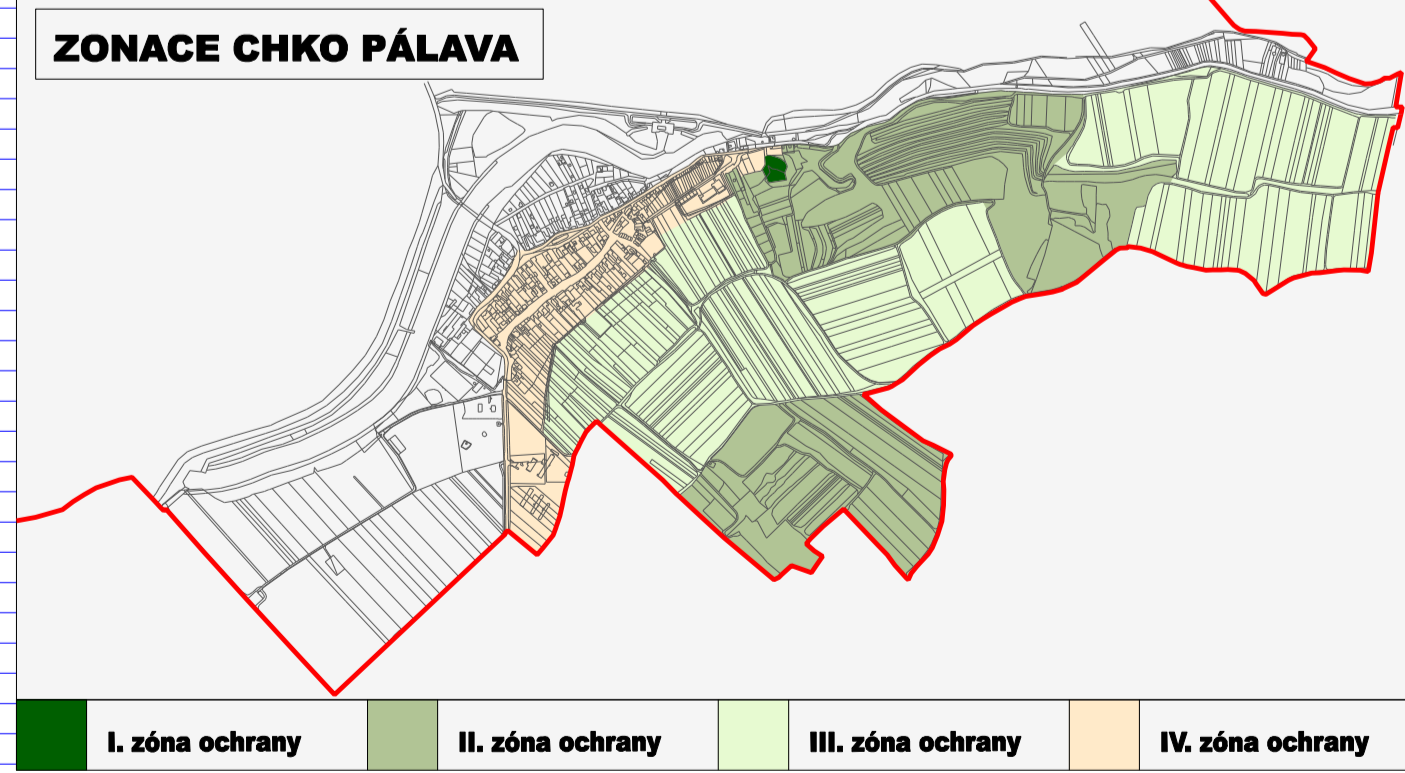
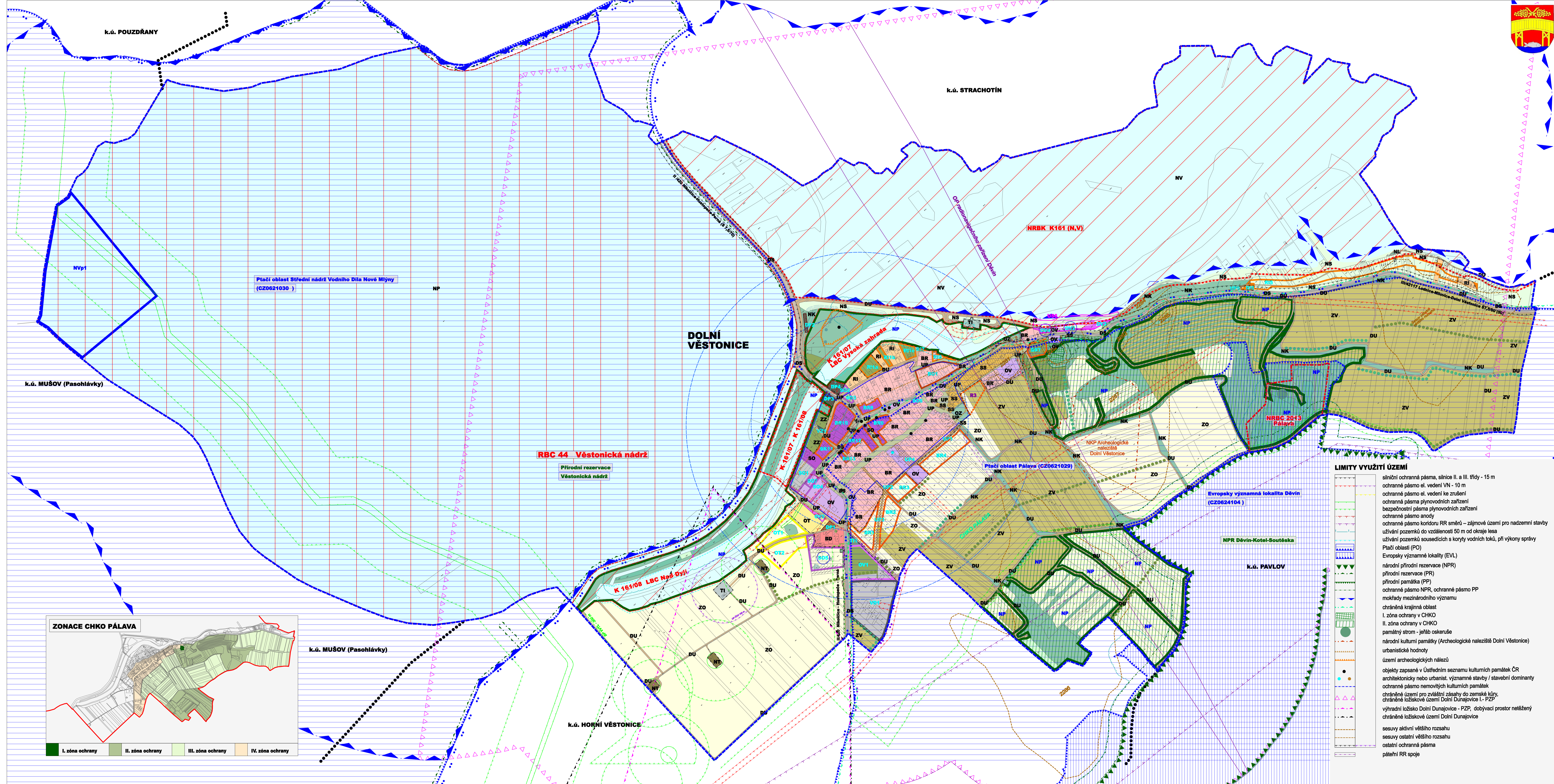
Celé správní území oboje je situováno v ochranném pásmu radiokarbního zařízení Ministerstva obrany.
Celé správní území je zájmovým územím Ministerstva obrany z hlediska povolování vyjmenovaných druhů staveb.

POŘIZOVATEL: Městský úřad Dolní Věstonice Úřad územního plánování a územního rozvoje	STUPĚŇ ÚP: ÚP
PROJEKTOVATEL: Ing. ARCH. BARBORA JENČOVÁ	MĚŘITKO: 1:5000
OBDOBÍ: DUBEN 2024	DATA: DUBEN 2024

ÚZEMNÍ PLÁN
DOLNÍ VĚSTONICE
ÚPLNÉ ZNĚNÍ PO ZMĚNĚ Č.3

KOORDINAČNÍ VÝKRES

II.01



LIMITY VYUŽITÍ ÚZEMÍ

- silniční ochranné pásmo, silnice II. a III. třídy - 15 m
- ochranné pásmo el. vedení VN - 10 m
- ochranné pásmo el. vedení ke zrušení
- ochranné pásmo plynovodních zařízení
- ochranné pásmo anody
- ochranné pásmo koridoru RR směrů - zájmové území pro nadzemní stavby
- užívání pozemků do vzdálenosti 50 m od okraje lesa
- užívání pozemků sousedících s koryty vodních toků, při výkony správy
- Plošná oblast (PO)
- Evropsky významná lokalita (EVL)
- národní přírodní rezervace (NPR)
- přírodní rezervace (PR)
- přírodní památka (PP)
- ochranné pásmo NPR, ochranné pásmo PP
- mokřady mezinárodního významu
- chráněná krajinná oblast
- I. zóna ochrany v CHKO
- II. zóna ochrany v CHKO
- památný strom - jeřáb oskenuše
- národní kulturní památka (Archeologické naleziště Dolní Věstonice)
- urbanistické hodnoty
- území archeologických nálezů
- objekty zapsané v Ústředním seznamu kulturních památek ČR
- architektonicky nebo urbanist. významné stavby / stavební dominanty
- ochranné pásmo nemovlých kulturních památek
- chráněné území pro zvláštní zájmy do zemědělské údržby
- chráněné ložiskové území Dolní Dunajovice - PZP
- výhradní ložisko Dolní Dunajovice - PZP, dobývání prostor netěžitý
- chráněné ložiskové území Dolní Dunajovice
- sesuvy aktivní většího rozsahu
- sesuvy ostatní většího rozsahu
- ostatní ochranné pásmo
- páteň RR spoje