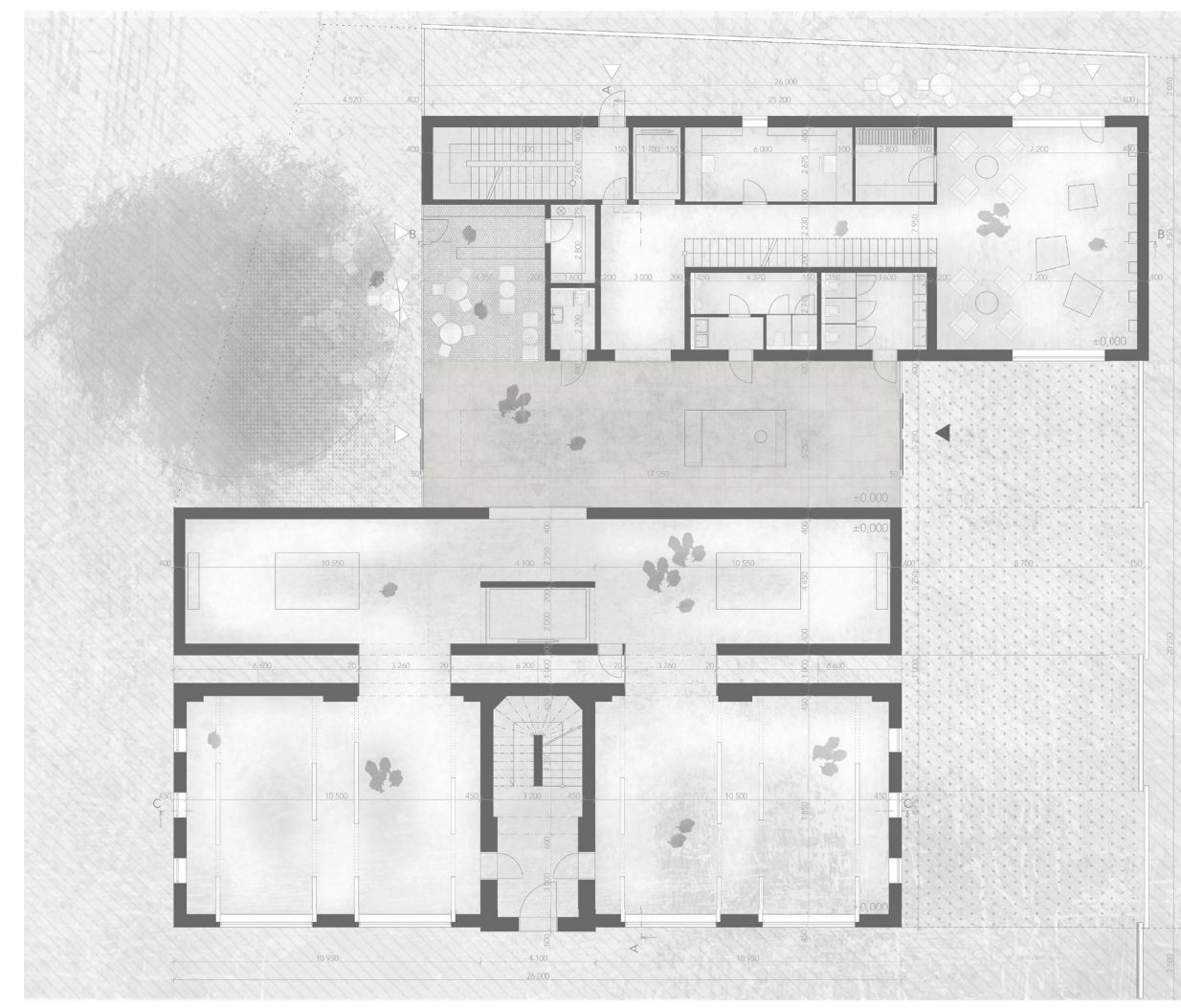
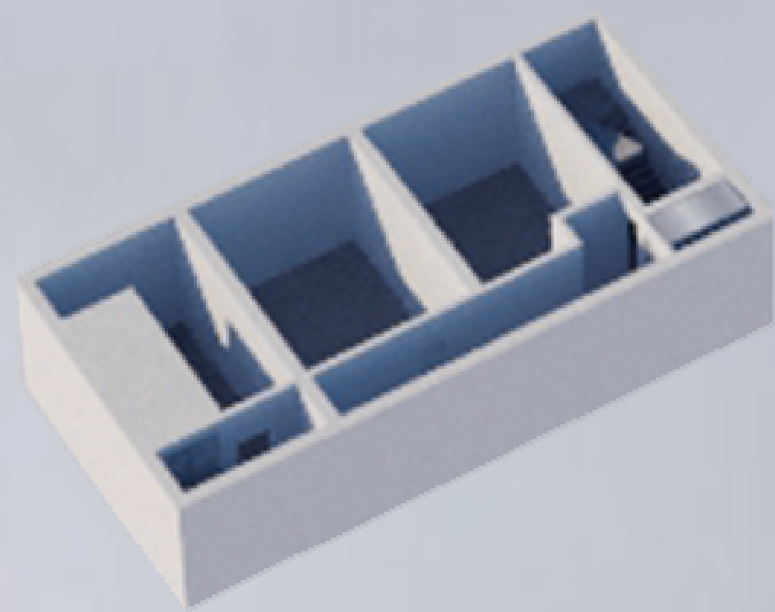
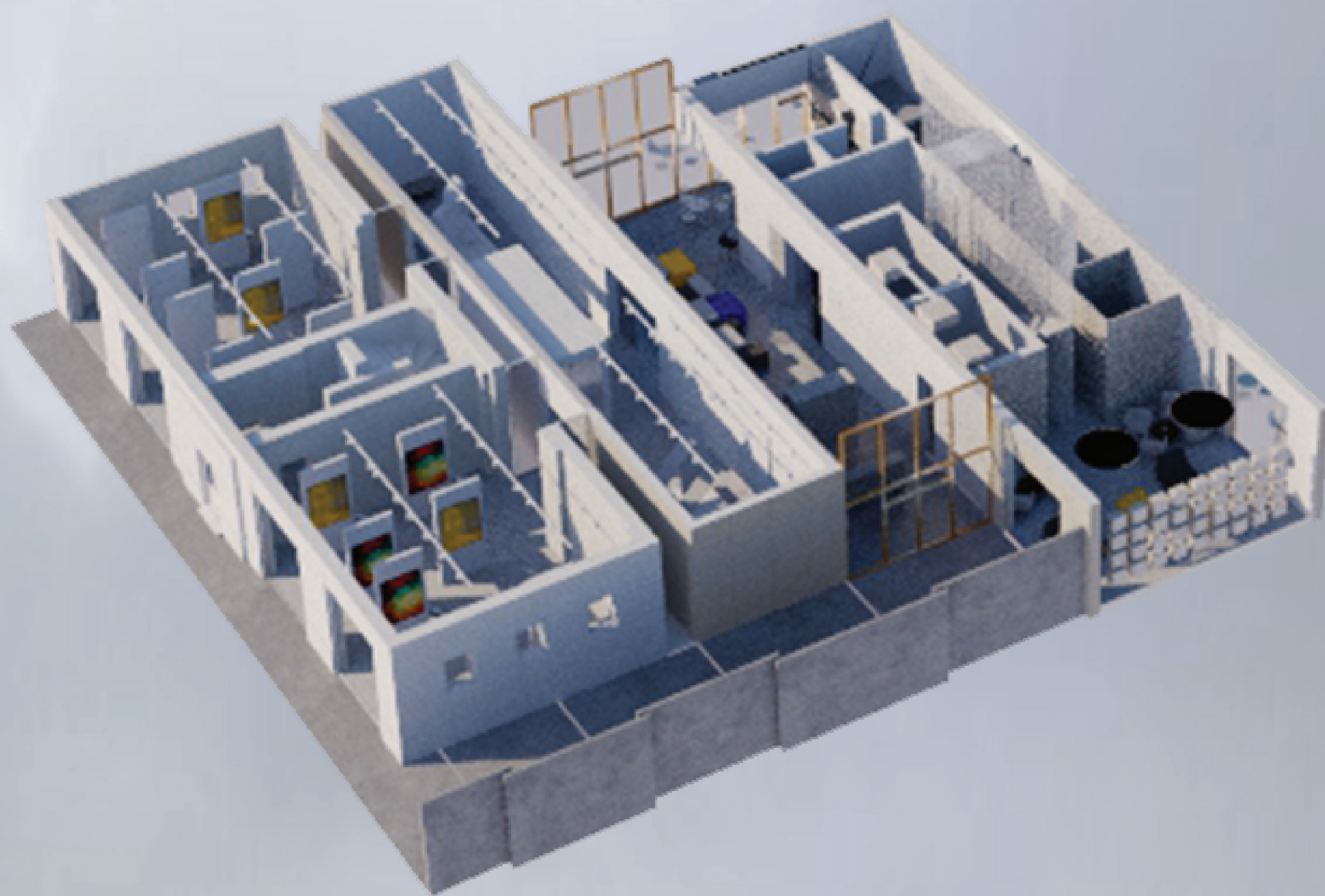
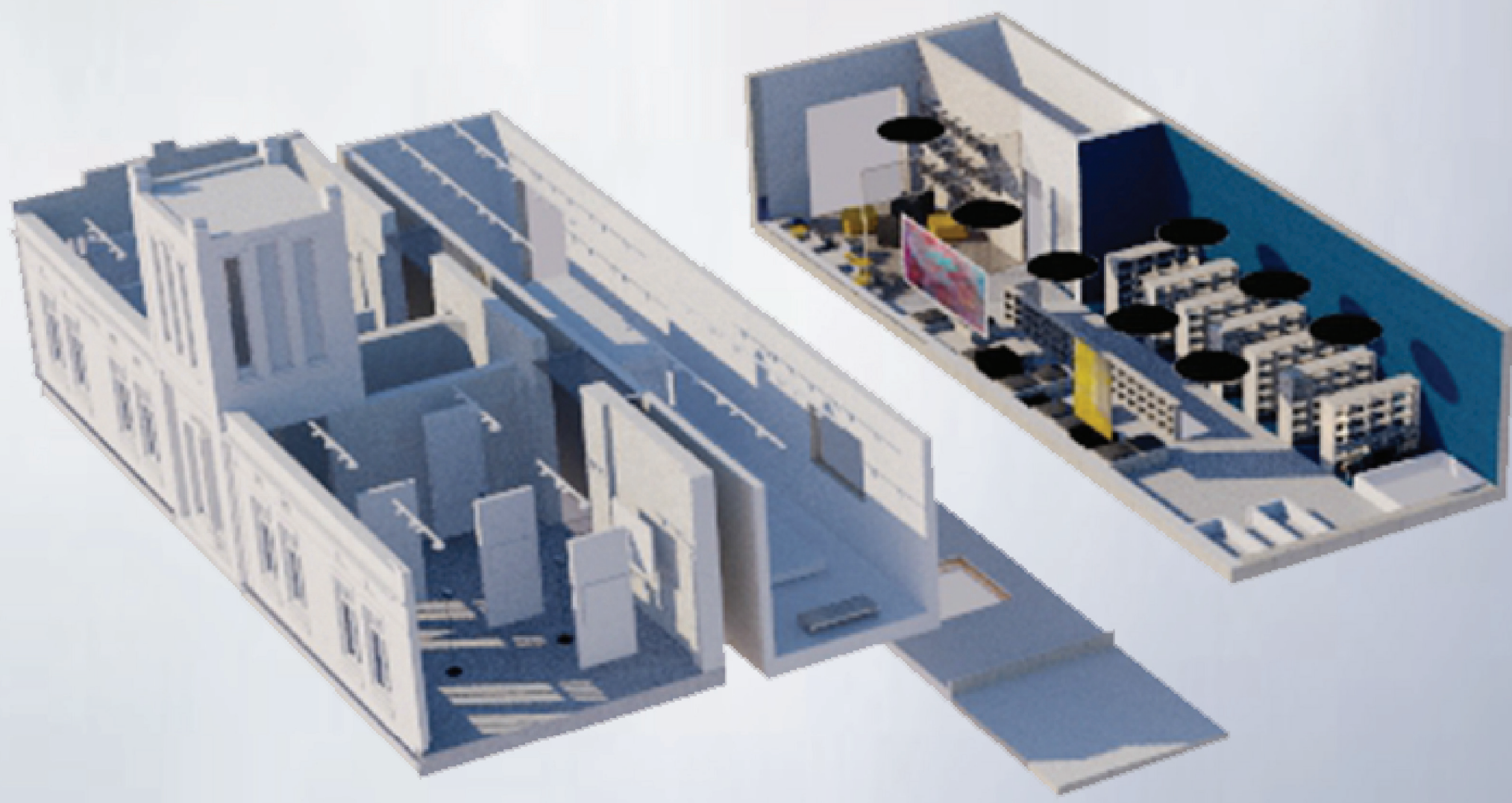
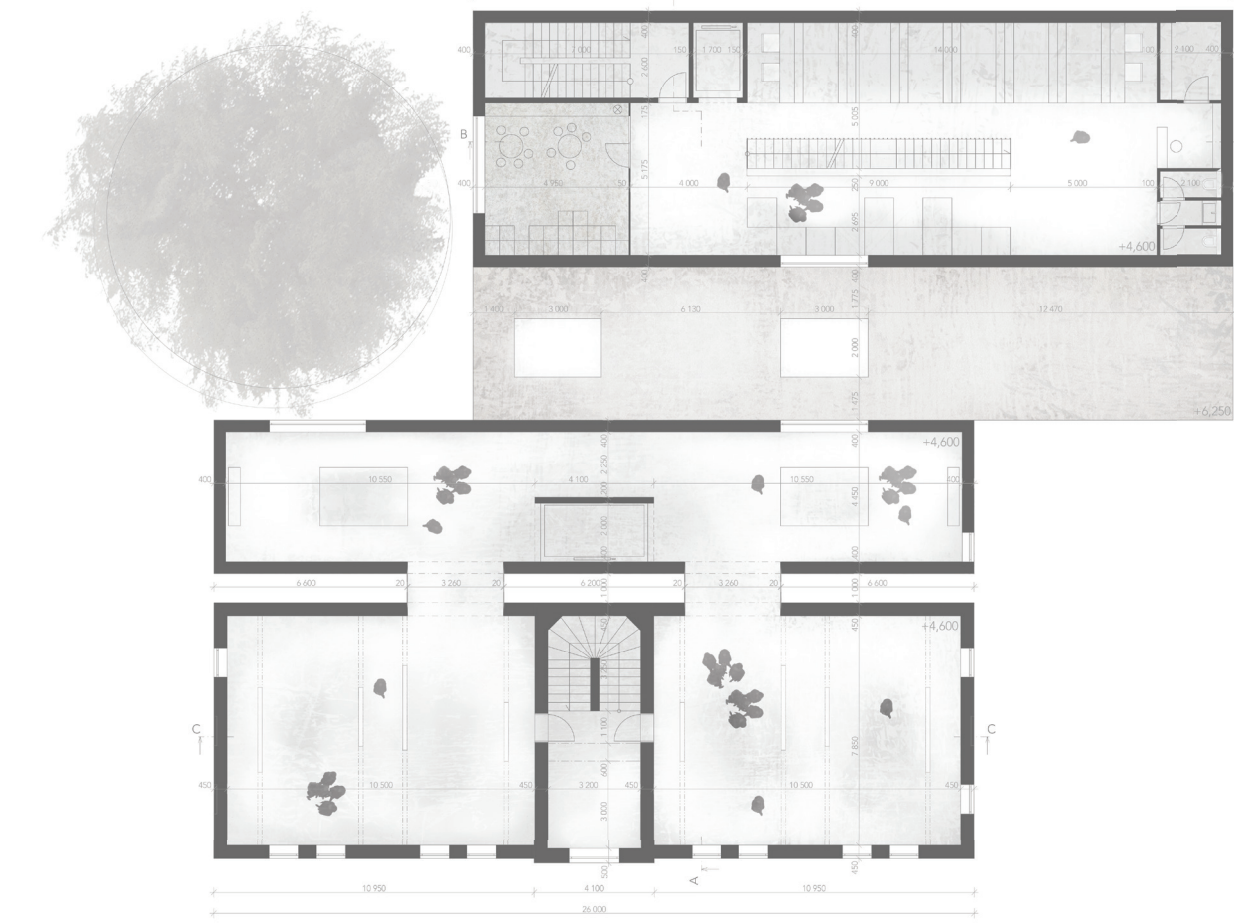




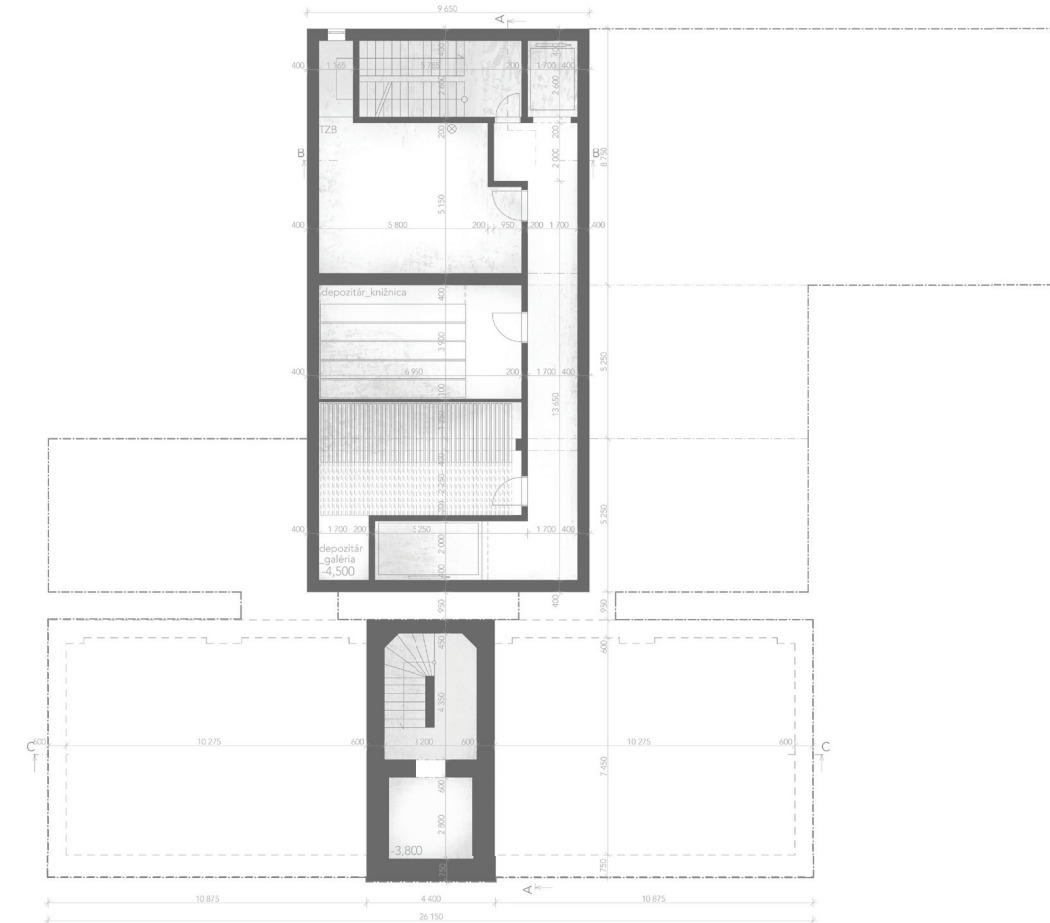
GALERIE I KNIHOVNA 150 MIKULOV



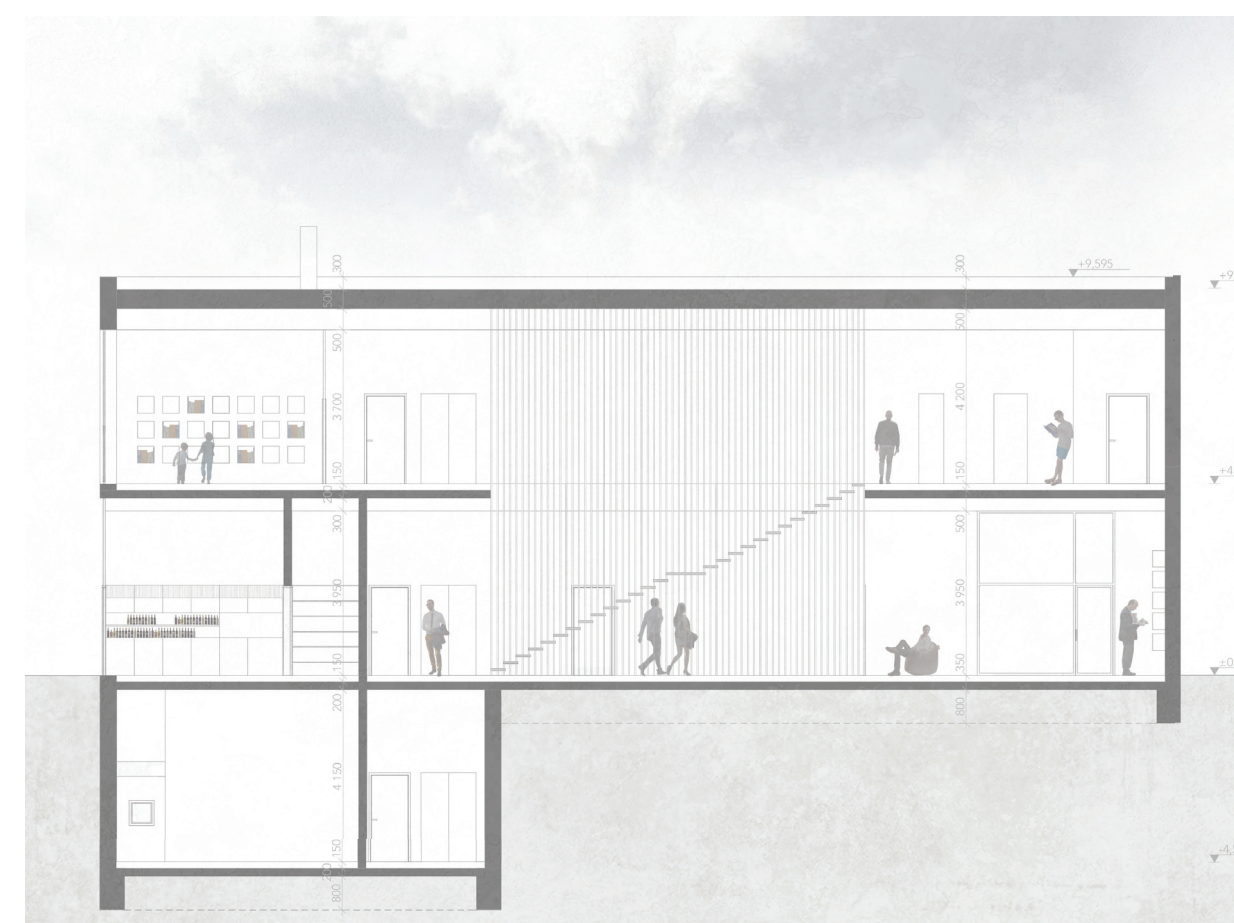
Pôdorys I.NP



Pôdorys II.NP



Pôdorys I.PP



Rez B-B''



Pohľad I.PP



Rezopohľad, prehĺbenie knižnice II.NP



Rezopohľad, prehĺbenie knižnice II.NP



Rezopohľad, prehĺbenie galérie I.NP



Riešený objekt sa nachádza v meste Mikulov v Českej republike. Pôvodná stavba slúžila v minulosti ako hasičská stanica. V súčasnosti je budova nevyužívaná a nachádza sa v pamiatkovej zóne.

Podmienkou návrhu bolo vytvorenie dvoch funkcií - galérie a knižnice, ktoré by boli navzájom prepojené. Koncept spočíva vo vytvorení spojovacieho priestoru, ktorý slúži ako vstupný priestor do oboch funkcií. K existujúcemu objektu sú navrhnuté tri hmoty, ktoré sú pôdorysne aj výškovo totožné s hasičskou stanicou.

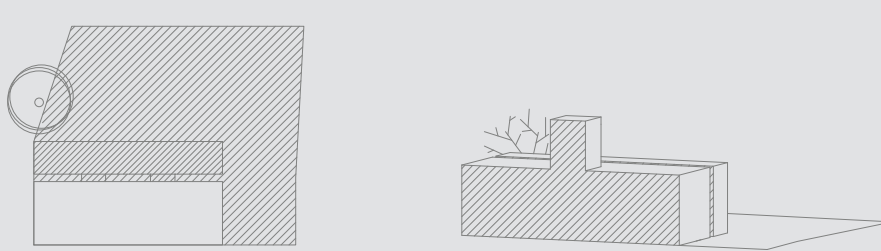
Pôvodná budova zmenila svoju funkciu na dve podlažia výstavných priestorov galérie. Kapacitné rozmer boli vzhľadom na miestne sypozium nevhodujúce, preto bola galéria zväčšená o ďalšiu hmotu s rovnakou funkciou. Objekty sú od seba odsadené o jeden meter a nachádza sa medzi nimi presklený priechod. Na prvý pohľad je tak čitateľný rozdiel medzi novým a starým.

Objekt s rovnakými pôdorysnými rozmermi slúži knižnici. Na prvom nadzemnom podlaží sa nachádza zázemie a hygiena slúžiacca pre obe funkcie, multifunkčný priestor na čítanie, premietanie, rôzne podujatia a kaviareň s priamym prístupom do exteriéru. Druhé podlažie slúži voľnému výberu kníh, je tu priestor na čítanie s voľným sedením, kancelárske sedenie s počítačmi, obľúbená knižnica so skladosťou, hygiena a detský kútik, ktorý môže byť využívaný na autorské čítanie. V spojovacom priestore sa nachádza info služba a šatňa.

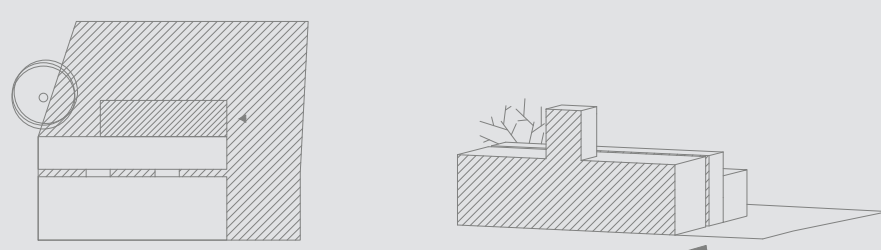
Prostrediu dominuje zákonom chránený dub, ktorý je viditeľný už od vstupu do budovy, keďže priestor je priehľadný pozdĺž celej svojej hĺbky.

Všetky nové objekty sú výrazovo jednoduché, fasádu tvorí obklad z miestneho vápence. Pôvodná budova zbrojnice má bielu omietku. Hmoty tvoria spoločný celok a zapadajú tak do príjemného okolitého prostredia.

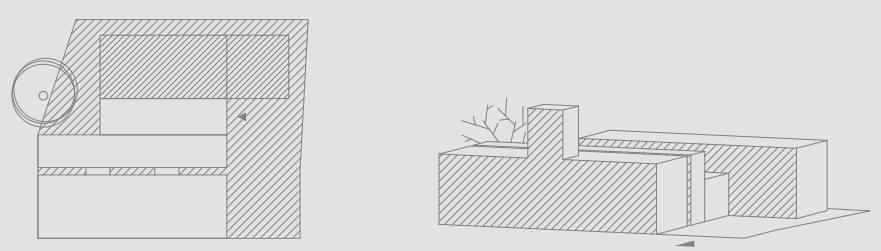
Cieľom návrhu bolo vytvorenie funkčnej dispozície za daných miestnych okolností a zapojenie objektu do existujúcej štruktúry riešenej lokality.



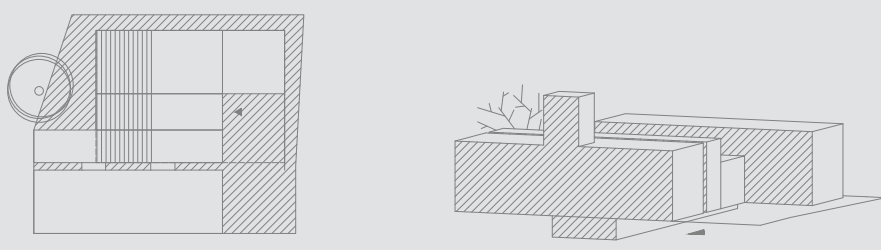
Zväčšenie priestoru galérie



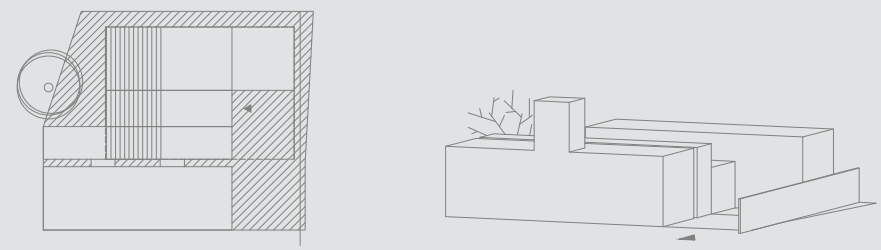
Prepojenie galérie a knižnice



Pripojenie hmoty knižnice



Podzemné podlažie depozitát, knižnice a galérie



Navádzanie návštevníkov stenou

