

# GALERIE

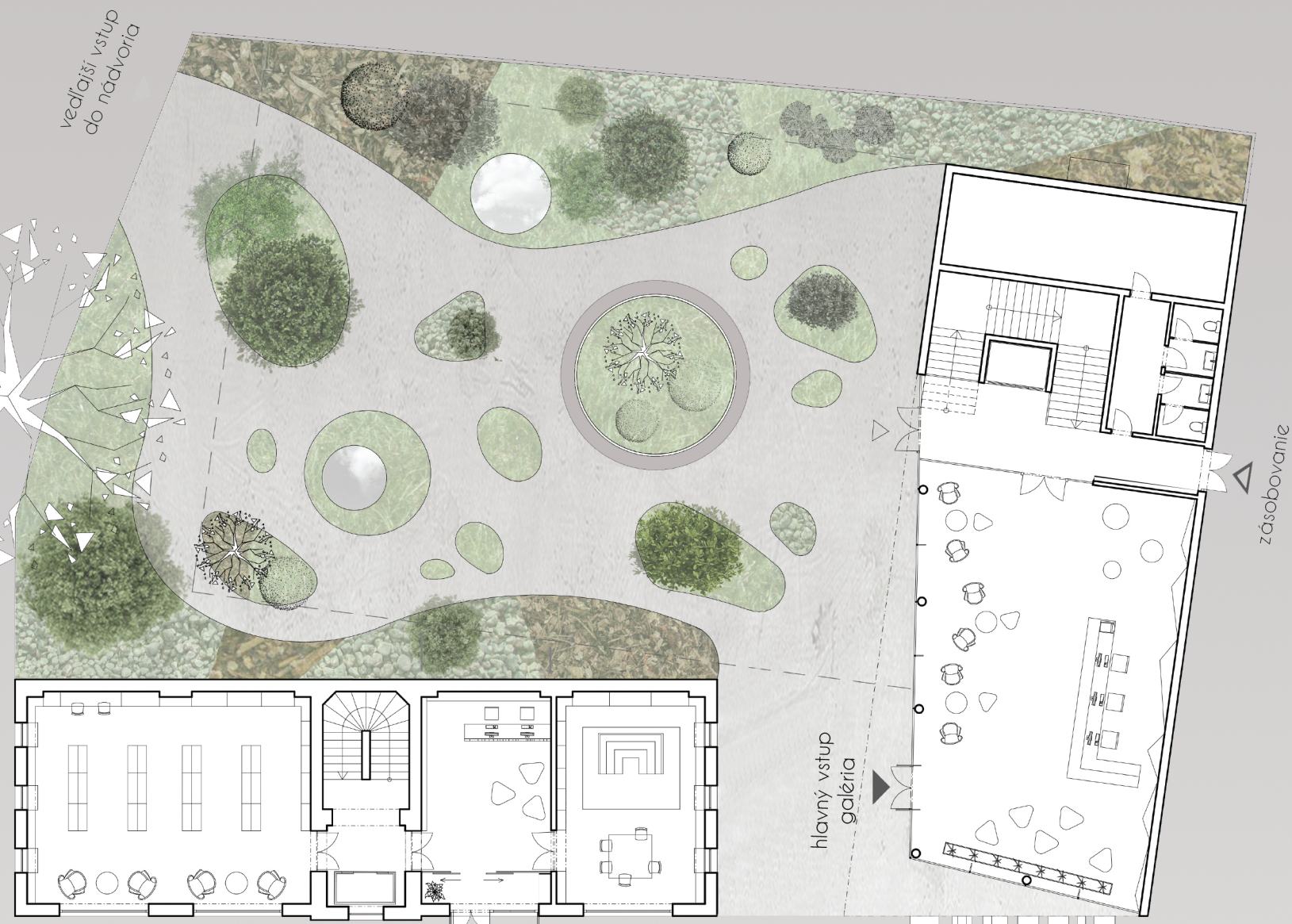
Riešené objekty sa nachádzajú v centre mesta Mikulov. Jedná sa o opustenú budovu starej hasičskej zbrojnice a príslušného objektu školskej telocvičnice, ktoré v súčasnosti chátrajú a potrebujú revitalizáciu a novú náplň funkčného využitia. Samotná historická budova hasičskej zbrojnice je znehodnotená neskoršími prístavbami, ktoré zaberajú značnú časť pozemku. Okrem jednotlivých prístavieb a hasičskej zbrojnice lemuje pozemok aj spomínaný objekt školskej telocvičnice. Tento objekt tvaroslovím ani mierkou nekorešponduje s budovou hasičskej zbrojnice.

Zadaním riešenia bolo zapojiť tieto objekty do života mesta a sprístupniť ich jeho obyvateľom a turistom. Tieto objekty by mali zastrešovať nové priestory galérie moderného umenia a mestskej knižnice. Predstava investora bolo vytvoriť v hasičskej zbrojnici galériu a v telocvičnici knižnicu. Nakoľko však objekt telocvičnice kapacitne nespĺňa požadované normy pre novú funkciu, rozhodli sme sa s ňou v našom návrhu nepočítať.

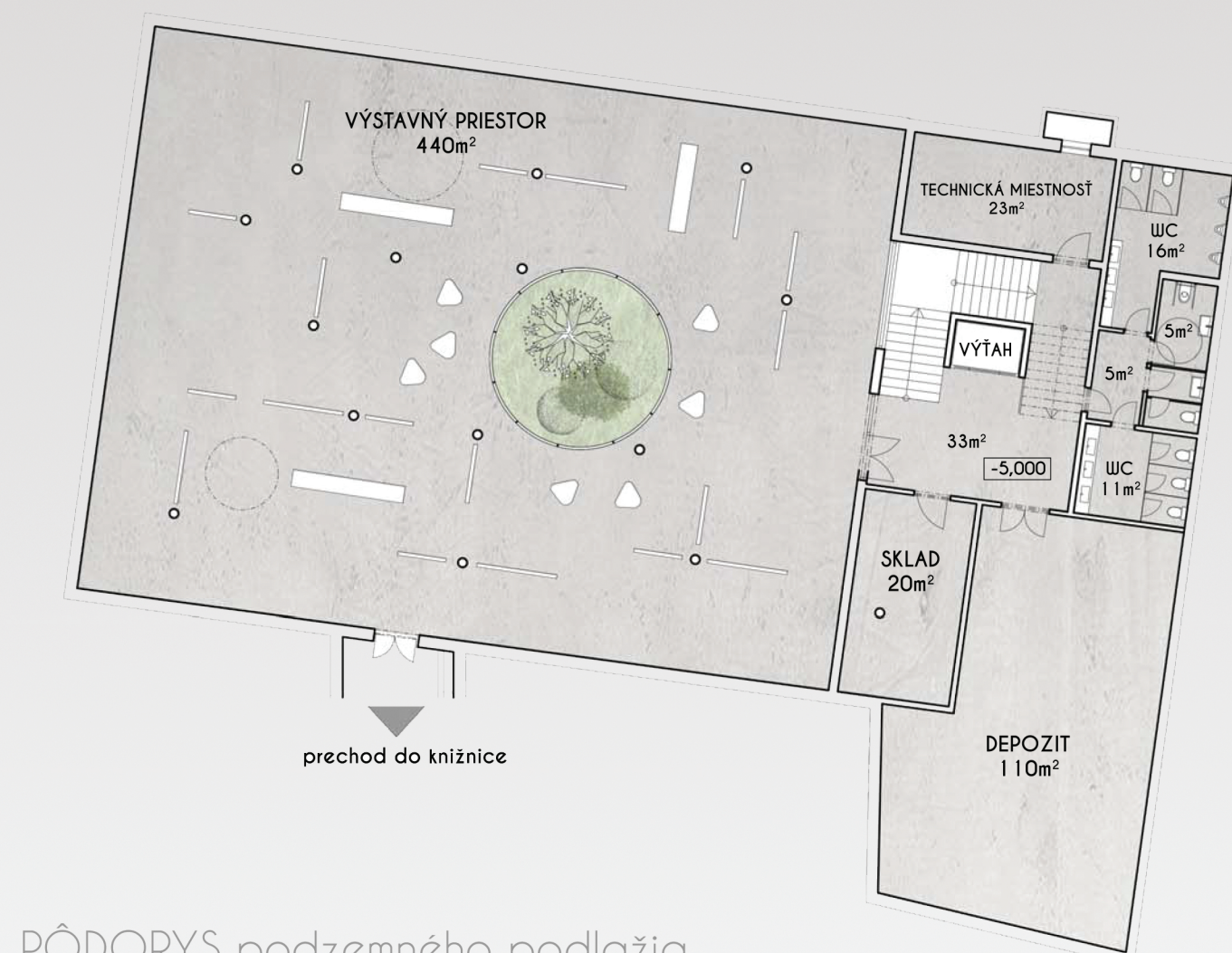
## FILOZOFIA

Snažili sme sa prístupovať k tvorbe z pohľadu ľudských potrieb a preto sme sa rozhodli vytvoriť v okolí hasičskej zbrojnice väčšie verejné priestranstvo a odstrániť všetky nepotrebné prístavby hasičskej zbrojnice, ktoré vytvárali voči okoliu výraznú bariéru. Hasičskú zbrojnicu sme ponechali v jej pôvodnej hmote, čím sa výraznejšie vyzdvihne jej historická hodnota. Z nášho pohľadu je pre potreby knižnice lepšie adaptovateľná práve budova hasičskej zbrojnice, nakoľko ide o objekt ktorý neodmysliteľne patrí k identite mesta a preto by mal byť využívaný celoročne práve obyvateľmi mesta Mikulov. Na druhej strane galériu moderného umenia vnímame ako funkčnú náplň, ktorá si žiada mať priestory a formu takú, aby odrážala moderné umenie ktoré v ňom bude vystavované. Keďže galéria nepotrebuje k svojmu fungovaniu nevyhnutne denné svetlo, rozhodli sme sa jej priestory situovať pod úroveň terénu. Vďaka tomu poskytneme obyvateľom mesta veľkorysý exteriérový priestor, ktoré obohatujú mestský život. Hlavným cieľom riešenia adekvátneho vstupného priestoru do podzemnej časti galérie bolo vytvoriť reprezentatívny moderný objekt, ktorý však nebude konkurovať okolitým historickým objektom. Výsledným riešením je jednoducho presklená hmotá, ktorá nahradila bývalú budovu telocvičnice. Svojím klesajúcim tvarom a použitím zelenej strechy prirodzene navádza do podzemnej časti galérie. Zároveň však vytvára z uličného pohľadu výrazný akcent, ktorým sa stáva budova neprehliadnuteľnou. Akcentu napomáha aj tvar strešného prekrytia, ktorý zo strany ulice stúpa smerom k požiarnej zbrojnici a poukazuje tak na jej historickú hodnotu. Naš návrh ponúka novodobý pohľad na riešenie historických štruktúr v mestských pamiatkových zónach tak, aby boli historické objekty vhodným spôsobom adaptované

KNIHOVNA



NÁVRH NÁDVORIA vo vzťahu k riešeným objektom



PŮDORYS podzemného podlažia



PRIEČNY REZ riešeným pozemkom

